

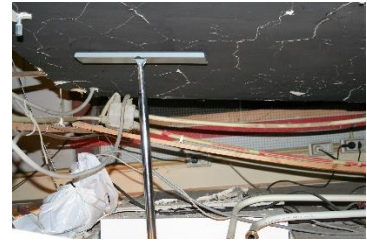
## Plafondbeschadiging Wereldwinkel in beeld - 24 juni 2016



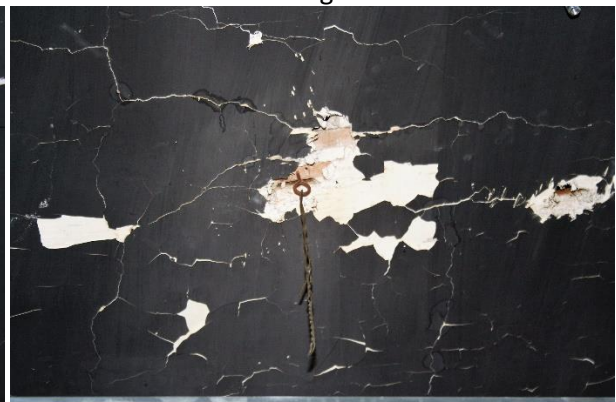
Verzakt systeemplafond met linksonder stang van de stempel om bovenliggend 'gestukt lattenplafond' te stutten. Onze koel/ verwarmingsunit was gemonteerd aan bovenliggend plafond.



Stempel, die bovenliggend gezakt gestukt lattenplafond stut. Hier hing de koel/ verwarmingsunit aan. Rechtsonder de afgekoppelde leiding ervan



Kijkjes in circa halve meter hoge ruimte tussen vloer 1<sup>ste</sup> verdieping en ons systeemplafond  
Het gestukt lattenplafond, is aan een kant losgescheurd en hangt naar beneden



Beschadigingen in bovenliggend verzakt plafond.



Losgekoppelde unit van de winkel



2<sup>de</sup> Koel/verwarmingsunit ingebouwd in systeemplafond magazijn